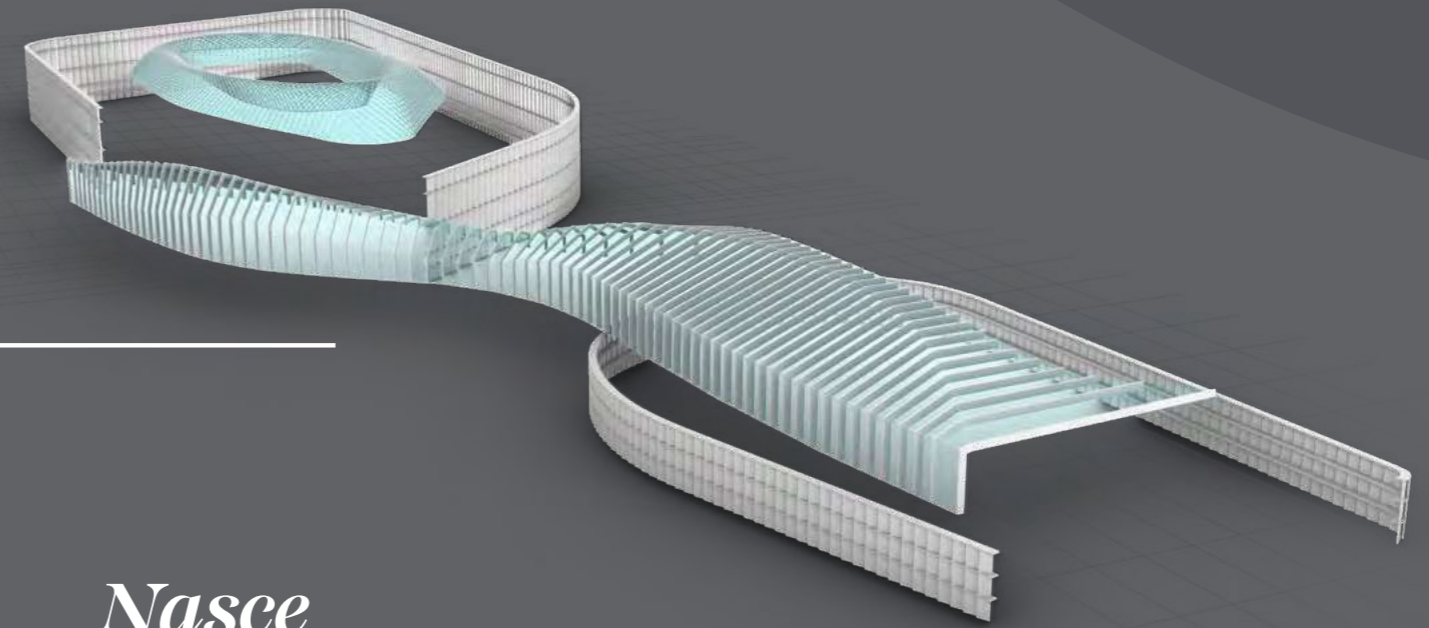




MERLATA
BLOOM
MILANO

The place to be



Nasce
**MERLATA
BLOOM**
Milano

Un vero luogo di vita nel primo Smart Urban District di Milano, Merlata Bloom Milano sarà il cuore pulsante di una delle più grandi aree a destinazione mista, a nord ovest della città: un mix unico di residenze, verde, tecnologia, business e commercio. Nuove energie che si incontrano in uno straordinario progetto di riqualificazione urbana.

Merlata Bloom Milano is born

A vibrant living space in Milan's first Smart Urban District, Merlata Bloom Milano will be the beating heart of the largest mixed destination area in the North-West of the city: a unique combination of residences, greenery, technology, offices, retail and services. New energies meet in an extraordinary urban redevelopment project.



Accessibilità & POSIZIONE

THE PLACE TO BE

In Lombardia, nella regione considerata il motore dello sviluppo italiano con un PIL procapite primo in Italia e secondo in tutta Europa.

A Milano, nella città che traina la crescita economica e turistica del Paese. In Arexpo, l'area in maggiore espansione ed evoluzione della città.

BEN CONNESSO, CON OGNI MEZZO

Easily reached by all means of transport



METROPOLITANA

Underground

20' per il centro cittadino
20' to the city centre

- S. Leonardo M1
- Molino Dorino M1



PASSANTE FERROVIARIO

Suburban train

- FERMATE METROPOLITANA

Underground stop

12' Garibaldi / 15' Repubblica / 17' P.ta Venezia

- FERMATE LINEE

Train stops

S5, S6, S11

ALTA VELOCITÀ

Railway

45' COLLEGAMENTO DIRETTO PER TORINO

High-speed 45' direct train to Turin



AUTOSTRADE

Motorways

A4, A8 E S.S. DEL SEMPIONE



AEROPORTO

Airport

30' PER GLI AEROPORTI

30' to the nearest airport



Accessibility & POSITION

In Lombardy: the region considered to be the driver for Italy's economic development with the highest GDP per capita in Italy and the second highest in Europe.

In Milan: in the city that drives the Country's economic growth and tourism. In Arexpo: the area with the greatest expansion and evolution of the city.



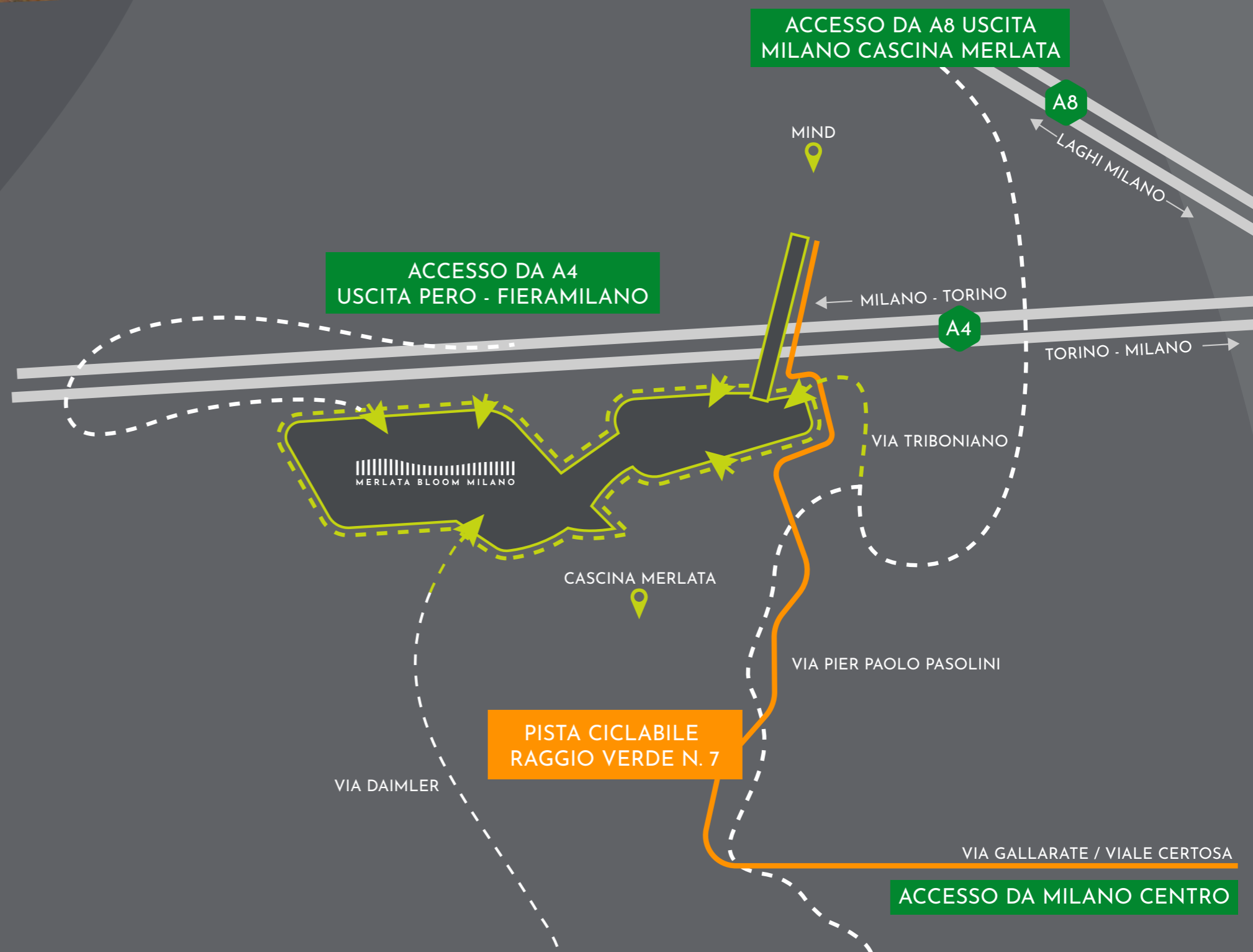
Accessibilità & POSIZIONE

Merlata Bloom Milano gode di un'accessibilità unica. Ha un'uscita dell'autostrada dedicata - A8 Uscita Cascina Merlata - ed è facilmente raggiungibile con qualunque mezzo di trasporto.

Accessibility & POSITION

Merlata Bloom Milano enjoys unique accessibility. It has its own motorway exit - A8 Uscita Cascina Merlata - and it is easily reachable with any means of transport.

SCOPRI L'AREA





Catchment AREA

+103.000

PERSONE AL GIORNO
come indotto totale nell'area

People per day in total,
within catchment area

15.000

residenti +60%
tra i 30 e
i 50 anni

Residents, of whom
60% aged between
30 and 50

25.000

studenti
universitari

University
students

38.000

lavoratori +25%,
impiegati,
dirigenti, liberi
professionisti

Workers, of whom
25% white-collars,
directors and
freelance

5.000

ricercatori
settore
tecnologia e
innovazione

Researchers in
technology and
innovation

5.000

startupper
incubati

Startuppers
involved

15.000

visitatori
dell'area Fiera
Milano

Visitors to Fiera
Milano

+30.000.000

PASSAGGI OGNI ANNO SULL'A4
l'autostrada più trafficata d'Italia.

Annual no. of cars using the A4, the busiest
motorway in Italy

+3.600.000

ABITANTI

Inhabitants

REDDITO
medio entro i 15'

+41%
VS MEDIA NAZIONALE

Average income of people living within 15'
+41% higher than national average

- **Ospedale Galeazzi**
Galeazzi Hospital
- **Human Technopole**
Centro di ricerca
- **Campus dell'Università statale**
Campus of the University of Milan
- **Quartiere Stephenson**
Stephenson district
- **Centro sportivo**
Sports center
- **Parco Cibo-Salute**
Cibo-Salute Park
- **MIND Milano Innovation District**
AstraZeneca, Bio4dreams, Rold, Esselunga, Illumina
- **Merlata Bloom Milano**
Lifestyle Center
- **Uptown village**
Milano Uptown Residence Towers
- **Uptown Park**
300.000 mq
- **La Cascina Community Center**
Service Center Cascina Merlata
- **Passaggio ciclopedonale**
Cycle and pedestrian passage
- **Complesso scolastico**
con oltre 1000 alunni (infanzia, primaria e media inferiore)
School Complex with over 1000 students

CONTESTO

UNA NUOVA CENTRALITÀ URBANA

Merlata Bloom Milano si inserisce in uno straordinario progetto di riqualificazione urbana, nel primo Smart Urban District di Milano. Un ecosistema ad alto potenziale dove si concentreranno le eccellenze nazionali di innovazione, tecnologia e ricerca. Una passerella pedonale collega direttamente il complesso all'area MIND favorendo il passaggio del suo ampio e variegato bacino di attrazione.

A NEW URBAN CENTRE

Merlata Bloom Milano is part of an extraordinary regeneration project in the first Smart Urban District of Milan. A high potential eco-system that boasts the finest and most innovative results of Italian technology and research. A pedestrian walkway connecting MERLATA BLOOM to the MIND area provides direct access to its huge and diverse catchment area.





Fiera Milano

Ospedale Galeazzi

MIND

Campus università statale

Human Technopole

MERLATA
BLOOM
MILANO

Uptown Village

Linea 35

Uptown Park

Complesso scolastico

M1 Molino Dorino

La Cascina Community Center

Il nuovo URBAN DISTRICT oggi!

The new
URBAN
DISTRICT
today!

SCOPRI
L'URBAN DISTRICT



MIND

INNOVATION DISTRICT

UN ECOSISTEMA DELL'INNOVAZIONE

MIND si candida a diventare luogo di sperimentazione delle nuove forme del vivere urbano, un nuovo quartiere di Milano: una vera e propria città nella città che guarda al futuro con una visione che coniuga l'aspetto scientifico, accademico e di cura dell'ambiente.

La nascita di un polo internazionale specializzato nelle scienze informatiche e della vita per il benessere umano, porterà alla formazione di un nuovo quartiere e di una nuova comunità che comprenderà medici, universitari, ricercatori, studenti, personale amministrativo, utenti e abitanti: un ecosistema unico per attivare sinergie tra educazione, ricerca e innovazione.

AN INNOVATION ECOSYSTEM

MIND is a place of experimentation for new forms of urban living, a new neighbourhood in Milan: a veritable city in a city that looks to the future with a vision combining science, academics and care for the environment.

The genesis of an international hub, specialised in information and life sciences for human well-being, will lead to the creation of a new neighbourhood and a new community that will include doctors, university staff, researchers, students, administrative staff, users and inhabitants: a unique ecosystem that will activate synergies between education, research and innovation.

1,5 KM
DI MOBILITÀ CAR LIGHT



II PROGETTO

The PROJECT



SCOPRI
IL PROGETTO



PROGETTO

The PROJECT



PIANO SECONDO
Second floor

PIANO PRIMO
First floor

PIANO TERRA
Ground floor

PARK
Car park

PARK
Car park

INGRESSO
Entrance

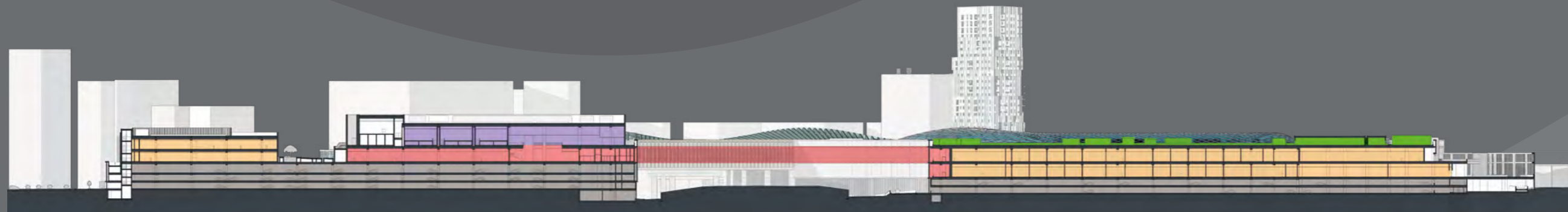
INGRESSO
Entrance

INGRESSO
Entrance

INGRESSO
Entrance

F&B CINEMA RETAIL SKY GARDEN

- Ascensori di collegamento tra tutti i piani.
Elevators connecting all floors.
- Scale mobili di collegamento tra tutti i piani.
Escalators linking all levels.
- Scale mobili di collegamento tra i piani commerciali.
Escalators connecting retail floors.
- Ascensore di collegamento alla piazza pubblica e alla galleria commerciale.
Elevators connecting to the public square and the shopping arcade.



I protagonisti DELL'AREA



Simone Longoni, Direttore Sviluppo Immobiliare Decathlon Italia

"Approdare a Merlata Bloom è una scelta importante per Decathlon, apriremo infatti qui un nostro store di XX metri quadrati con un format molto innovativo ed esperienziale, inoltre Merlata Bloom diventerà sede dei nostri nuovi uffici, un vero hub poliedrico e funzionale al nuovo modo di lavorare. Per noi Merlata Bloom sarà un vero luogo di vita, inclusivo e in completa osmosi con gli spazi che lo circondano, dove le relazioni sono protagoniste e dove le persone potranno lavorare, intrattenersi, fare sport e tanto altro."

"Opening a new store in Merlata Bloom is an important choice for Decathlon, in fact we will launch here an innovative and experiential new format. Moreover Merlata Bloom will become the headquarter of our new offices, a real multifaceted and functional hub for a new way of working. For us, Merlata Bloom will be a real, inclusive place of life, in complete osmosis with the spaces that surround it, where relationships are core values and where people can work, have fun, do sport and much more."



Vincenzo Ferrieri, Founder e CEO Bun Burger e Cioccolatitaliani

"Quando ci hanno presentato il progetto Merlata Bloom abbiamo subito capito che si trattava di un progetto diverso dagli altri. Un luogo in cui l'intrattenimento e la ristorazione sono davvero protagonisti e in cui il design degli spazi e la cura dei dettagli sono tutti rivolti a rendere l'esperienza del cliente unica, qualunque sia la sua esigenza e in qualunque momento del giorno."

"When we came to know about the Merlata Bloom project, we immediately understood that it was a project unlike any other. A place where entertainment and catering are protagonists and where the spaces design and the attention to details are all aimed at making the customer's experience unique, whatever their needs are and whenever they need it."



Andrea Stratta, Amministratore Delegato di Notorious Cinemas

"Siamo estremamente felici ed orgogliosi di poter aprire una nuova Multisala nel prestigioso Merlata Bloom Milano che sicuramente diventerà il punto di riferimento di tantissimi lombardi in cerca di un luogo dove poter fare i propri acquisti e vivere indimenticabili ed innovative forme di intrattenimento. Notorious Cinemas Merlata Bloom diventerà la nostra Flagship e grazie al suo allestimento di ultima generazione e di altissimo livello si collocherà tra le più importanti Multisale a livello nazionale."

"We are really happy and proud to be able to open a new multiplex in the prestigious Merlata Bloom Milano; we are sure that it will become a reference point for many Lombardy residents looking for a place to go shopping to and experience unforgettable and innovative forms of entertainment. Notorious Cinemas Merlata Bloom will become our Flagship and, thanks to its latest, high-level equipment, it will be one of the most important multiplexes in the country."



Massimiliano Cipolla, CEO Cipolla Group

"Cipolla Group è presente nei maggiori centri commerciali del nord Italia con più di 50 punti vendita: facciamo una selezione molto accurata delle location che scegliamo. Abbiamo deciso di aprire ben 6 negozi con le nostre insegne premium - Tommy Hilfiger, Timberland, Napapijri, North Sails, Calvin Klein, Levi's - nel nuovo Merlata Bloom Milano perché pensiamo si tratti del più straordinario progetto di riqualificazione urbana della città di Milano e volevamo assolutamente esserne Co-protagonisti!"

"Cipolla Group is present in the major shopping centres in northern Italy, with more than 50 stores: we are highly selective in terms of the location we choose. We resolved to open an impressive 6 major brand stores: Levi's, Tommy Hilfiger, Timberland, Napapijri, North Sails, Calvin Klein, all in the new Merlata Bloom Milano, because we believe it is the most extraordinary urban requalification project, the city of Milan has ever seen and we wouldn't miss the chance of being a co-protagonist of it!"



BUN



TOMMY HILFIGER



CALVIN KLEIN



n PROGETTO

The PROJECT

Un luogo di vita che unisce tecnologia e sostenibilità, vita quotidiana e commercio, intrattenimento e servizi.

A lively place where technology meets sustainability; daily life meets entertainment, retail with services.

Un progetto innovativo e green al servizio dei cittadini, proiettato nel futuro, oltre i confini del retail real estate tradizionale.

An innovative & sustainable project that puts people at the centre, designing the future and transcending the boundaries of traditional retail experiences.

Un mix inedito di attività pensato per un target variegato di studenti, lavoratori e ricercatori.

An exceptional mix of activities designed to appeal equally to students, workers and researchers.





MERCHANDISING *Mix*

LOCAL

Supermarket e botteghe con eccellenze locali.
Supermarket and boutique shops offering the finest local products.

STYLISH

150 store con proposte fashion esclusive e un'area di livello premium.
150 stores with exclusive fashion offers and a premium level area.

SOCIAL

Grande zona leisure con cinema multiplex di ultima generazione.
Large leisure area with a state-of-the-art multiplex cinema.

INNOVATIVE

Store esperienziali, phygital user experience, marketplace, service app.
Stores offering phygital user experiences, marketplace, service app.

HEALTHY & TASTY

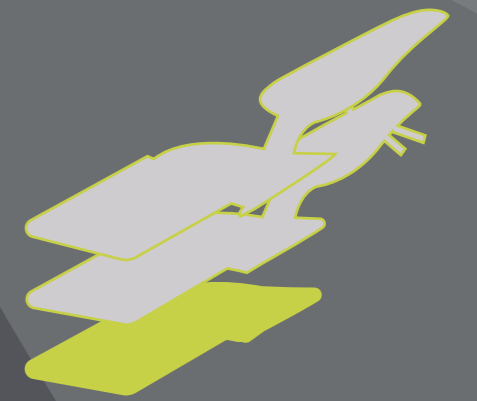
Fitness club e Food destination con 5 aree caratterizzate e 40 diversi format.
Fitness club and Food hall with 5 thematic areas and 40 different formats.

Piano **TERRA**

Merlata Bloom Milano è un'esperienza nuova: oltre ad un fresh market con botteghe di eccellenze locali, il piano terra offre un merchandising mix che prevede un'offerta unica di brand inediti e store sperimentali.

GROUND FLOOR

Merlata Bloom Milano is a new experience: in addition to a fresh market with retail premises stocked with products of local excellence, the ground floor provides a merchandise mix that is a unique offering of original brands and experimental stores.



PIANO *terra* GROUND FLOOR



- ANCHOR
- ESSELUNGA
- F&B
- RETAIL
- SEATING

Primo PIANO

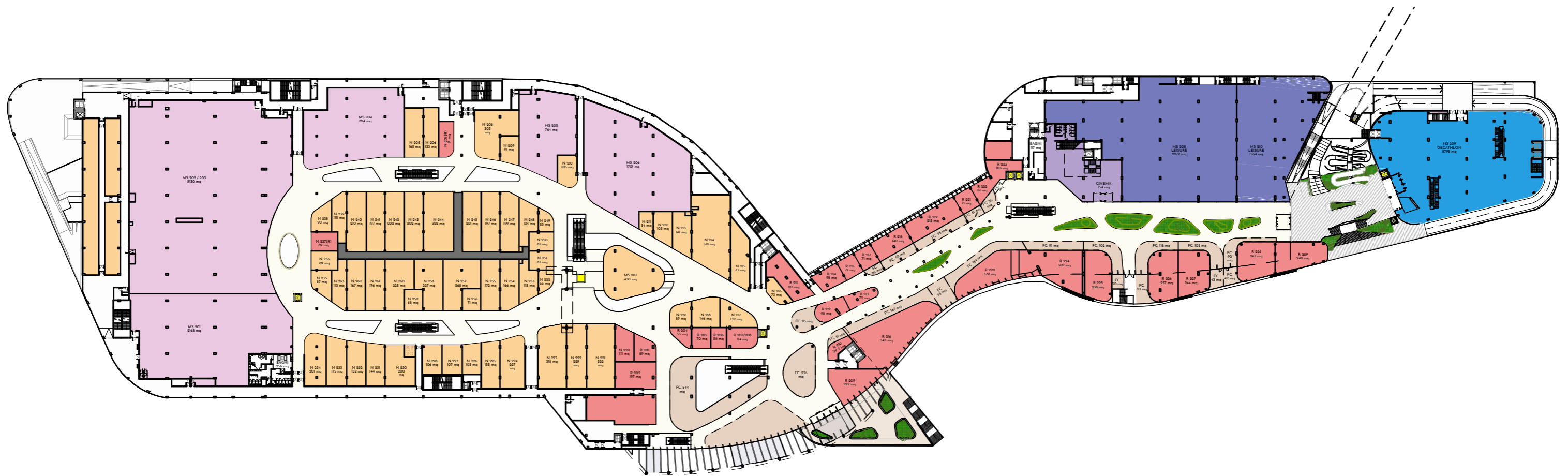
Il primo piano è focalizzato sul mondo fashion con un'offerta d'eccellenza, format esperienziali e un'area di livello premium. Qui troviamo anche le aree food & beverage più suggestive: ogni area ha un suo DNA, una sua tipologia di offerta ed un suo design che la caratterizza. Questi spazi, pensati per vivere in totale autonomia rispetto alla zona shopping, sono progettati come veri e propri acceleratori sociali per favorire l'incontro e la socializzazione di residenti, famiglie, studenti e lavoratori.

FIRST FLOOR

The first floor is focused on the world of fashion, with an offering of excellence, experiential formats and a premium level area. It will also host the most suggestive food & beverage areas, each with its own essence, characterised in terms of the type of offering and design. These areas are designed to be experienced in full autonomy with respect to the shopping area. They have been conceived as veritable social accelerators, to encourage the meeting and socialisation of residents, families, students and workers.



Primo PIANO FIRST FLOOR



- DECATHLON
- ANCHOR
- LEISURE
- F&B
- RETAIL
- TERRACE
- CINEMA
- SEATING

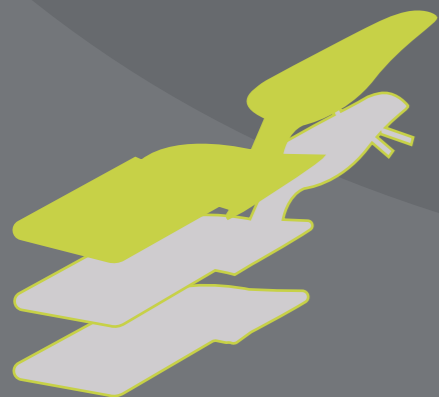


Secondo **PIANO**

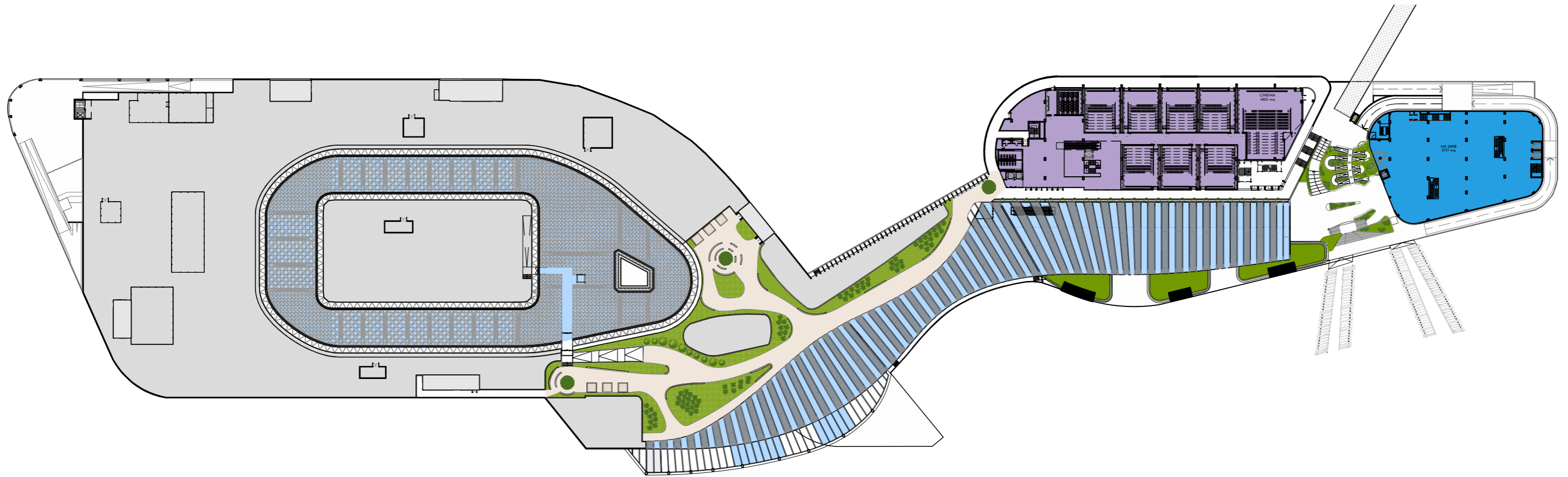
Il secondo piano è il manifesto dell'innovativa proposta leisure di Merlata Bloom Milano. Gli spazi sono fluidi e mutevoli, pensati per accogliere qualsiasi tipo di evento in qualsiasi stagione. Qui troviamo: lo sky garden da cui sarà possibile apprezzare una vista a 360° sulla città di Milano, il cinema multiplex di ultima generazione, campi da paddle e ancora uno store esperienziale dedicato al mondo dello sport.

SECOND FLOOR

The second floor is the manifesto of the innovative leisure offering at Merlata Bloom Milano. Spaces are fluid and changeable, designed to host all kinds of events, whatever the season. Here we can find the sky garden with 360° views of the city of Milan, the latest generation multiplex cinema, paddle fields and an experiential store dedicated to the world of sports.



Secondo PIANO SECOND FLOOR



Merlata Bloom Milano un connubio tra FISICO E DIGITALE

Merlata Bloom Milano a perfect blend of PHYSICAL & DIGITAL

In Merlata Bloom l'esperienza fisica sarà completamente integrata all'esperienza digitale: la tecnologia e i sistemi IoT serviranno a migliorare la fruibilità degli spazi, a semplificare la diffusione dell'informazione e a rendere piacevoli gli ambienti.

At Merlata Bloom the physical experience will be entirely complemented by the digital experience: technology and the IoT systems will help to improve the usability of the spaces, simplify the circulation of information and make all areas a delight to visit.

Marketplace: per acquistare anche online su un'unica piattaforma i prodotti presenti in galleria.

Marketplace: where the products from the Mall can also be purchased online through a single platform.

Service app: per rendere più semplice la scoperta del centro e ordinare facilmente e in un'unica soluzione nei diversi ristoranti.

Service app: to make it easier to discover the entire complex and place orders easily in the various restaurants.

Sistema di comunicazione con AI: per raggiungere i clienti con tutte le info utili in maniera fluida su tutti i touchpoint, dai social network al sito, dal wi-fi portal a whatsapp.

AI communication system: to provide clients with all useful information in real time at all touchpoints, on the social networks, the centre's website, via wi-fi and whatsapp.

Living indoor farm: un sistema di orti verticali automatizzati tramite IoT gestiti da una community di farmer che comunicano tra loro attraverso una web app.

Living indoor farm: vertical gardens, automated through the IoT, managed by a community of farmers who communicate with each other through a web-based app.

Ascolto e coinvolgimento DEL TERRITORIO

Community monitoring and engagement

Con il supporto di FROM, partner strategico e creativo specializzato nella realizzazione di progetti di city making, abbiamo dato vita ad un ricco piano di iniziative di ascolto del territorio che hanno l'obiettivo di intercettare i bisogni della comunità e consolidarli in azioni concrete.

With the support of FROM, strategic and creative partner specialized in the realization of city making projects, we created a plan of several initiatives to listen to the territory and to intercept the needs of the community, in order to put them into actions.



Stefano Daelli, FROM - consulenza in City Making

«Siamo orgogliosi di poter offrire il nostro contributo per promuovere una trasformazione urbana che investe sull'infrastruttura sociale di città e territori per migliorare la qualità della vita della comunità. Merlata Bloom Milano è, per tutte queste ragioni, un progetto ambizioso in grado di moltiplicare il valore pubblico al servizio dei cittadini».

Stefano Daelli, FROM - consultancy in City Making

«We're proud that we can give our contribute to promote an urban regeneration that invest on the social infrastructure of cities and territories with the aim of improving the community's quality of life. For all these reasons Merlata Bloom Milano is an ambitious project that can multiply public value by serving citizens.»

LA NOSTRA MISSION?

Contribuire ad una trasformazione urbana sostenibile e a misura di cittadino

OUR MISSION?

Contribute to a sustainable and citizen-friendly urban transformation

Giovanni, 45 anni - Futuro residente di Cascina Merlata

«Sono qua con la mia famiglia, abbiamo comprato casa e siamo di passaggio per vedere a che punto sono i lavori, intanto ne approfittiamo per un giro al parco. Dovremmo entrare all'inizio dell'anno prossimo. Aspettiamo l'apertura di Merlata Bloom per avere più servizi a portata di mano, avere un centro del genere praticamente sotto casa tra poco tempo è uno dei motivi che ci ha fatto scegliere questa zona.

Adele, 60 anni - Residente

Sto qui da qualche anno, mi sono spostata dal centro di Milano. Devo dire che aver trascorso qua il periodo del lockdown è stata una fortuna avendo un parco così grande vicino casa. Ho sentito del progetto di Merlata Bloom e sono contenta che non sia il solito centro commerciale: ho visto che ci sarà un cinema, bar e ristoranti. Per ora tutti questi servizi mancano e chi vive qua li aspetta!

Patrizia, 30 anni - Residente a Gallarate

Ho comprato casa a Merlata e dovrei trasferirmi ad inizio anno, volevo restare in zona e cercavo comunque un quartiere tranquillo con molto verde. Faccio parte di un'associazione che lavora soprattutto con gli adolescenti proponendo attività e progetti di attivazione dal basso della cittadinanza, trovo positivo che chi costruirà Merlata Bloom si interessi al territorio ascoltando e affiancando le realtà già attive.



Merlata Bloom Milano Food & beverage DESTINATION

L'offerta di ristorazione è stata pensata per soddisfare le esigenze dei clienti **dalla mattina alla sera e in ogni occasione di consumo**, dal pranzo veloce di lavoro allo spuntino tra una spesa e l'altra, all'aperitivo con gli amici, alla cena tranquilla e rilassante. Ogni spazio è studiato per far sentire il cliente a suo agio e per **facilitare l'incontro e la socializzazione**. La proposta di ristorazione si divide in **5 differenti aree**, ciascuna con un DNA specifico e un design differente. I clienti avranno la sensazione di seguire un percorso di **continua scoperta**.

The catering facilities have been chosen to meet the needs of all clients from morning to evening with all types of refreshment, from short business lunches to quick snacks in between shopping, an aperitif with friends and calm, relaxing dinner appointments. Each space has been designed to make the clients feel at ease and to facilitate meetings and socialising. The catering facilities are divided into 5 different areas, each with its own individual character and design. Customers will feel as if they are on an endless journey of discovery.





*immagini esemplificative non ufficiali

Merlata Bloom Milano Food & beverage DESTINATION

🍴 THE TOWN SQUARE

The Town Square è il **cuore social del centro**: una piazza moderna e vivace con un'ampia offerta di casual Food & Beverage accoglierà i visitatori nel mondo di Merlata Bloom Milano.

The Town Square is the social heart of the centre: a modern and lively square with a wide range of casual Food & Beverage facilities to welcome visitors to the world of Merlata Bloom Milano.

🍴 THE MARKET PLACE

The Market Place è scelta e varietà, la location ideale per ritrovarsi in compagnia e **soddisfare i gusti più ricercati**, pasti veloci e leggeri e prelibatezze che provengono da ogni angolo del mondo.

The Market Place offers choice and variety, the ideal location to get together and indulge the most sophisticated tastes, quick and light meals and delicacies from every corner of the world.

🍴 THE BRIDGE

Qui troveranno posto **marchi emergenti e nuovi concept** sperimentali in un'atmosfera fresca, destinata a coloro che vogliono provare qualcosa di nuovo, qualcosa di diverso.

Here you will find a place for emerging brands and new experimental concepts in a fresh atmosphere for those who want to try something new and different.

🍴 THE WINTER GARDEN

Il giardino d'inverno è un'**inaspettata oasi verde**, qui si celebra tutto ciò che è «fantastico», nel cibo e nell'atmosfera: è un luogo pensato per «stare insieme» e per «stare bene».

The winter garden is an unexpected green oasis where we celebrate all that is fantastic about the food and atmosphere: it is designed as a place where people can "spend time together" and "feel good".

🍴 SKY GARDEN

La terrazza è un esempio di **architettura sostenibile**, dallo Sky Garden i visitatori potranno godere di un panorama mozzafiato e apprezzare una vista a 360° dello skyline di Milano e del parco circostante.

The terrace is an example of sustainable architecture, from the Sky Garden visitors can enjoy a breathtaking view and appreciate a 360° view of the Milan skyline and the surrounding park.

Concept & SOSTENIBILITÀ

La nostra promessa:

immaginare, progettare e costruire per restituire alla società e all'ambiente più di quanto viene chiesto.

BREEAM NEW CONSTRUCTION - Very Good

BREEAM IN USE - Excellent

Concept & SUSTAINABILITY

Our promise
to imagine, design and build to give back to society and to the environment more than we are asked.

Merlata Bloom Milano è realizzato **secondo i più elevati standard dell'urbanistica moderna**, nel rispetto dell'ambiente e del paesaggio circostante, un omaggio alla sostenibilità e alla biodiversità:

Merlata Bloom Milano has been designed according to the highest standards of modern urban planning, with respect for nature and the surrounding landscape, a tribute to sustainability and biodiversity:

Materiali eco-sostenibili e soluzioni con elevato comfort termico, luminoso ed acustico.

Eco-sustainable materials and solutions with high thermal, light and acoustic comfort.

Fonti di energia efficienti e rinnovabili per minimizzare il consumo di energia e ridurre le emissioni di CO₂.

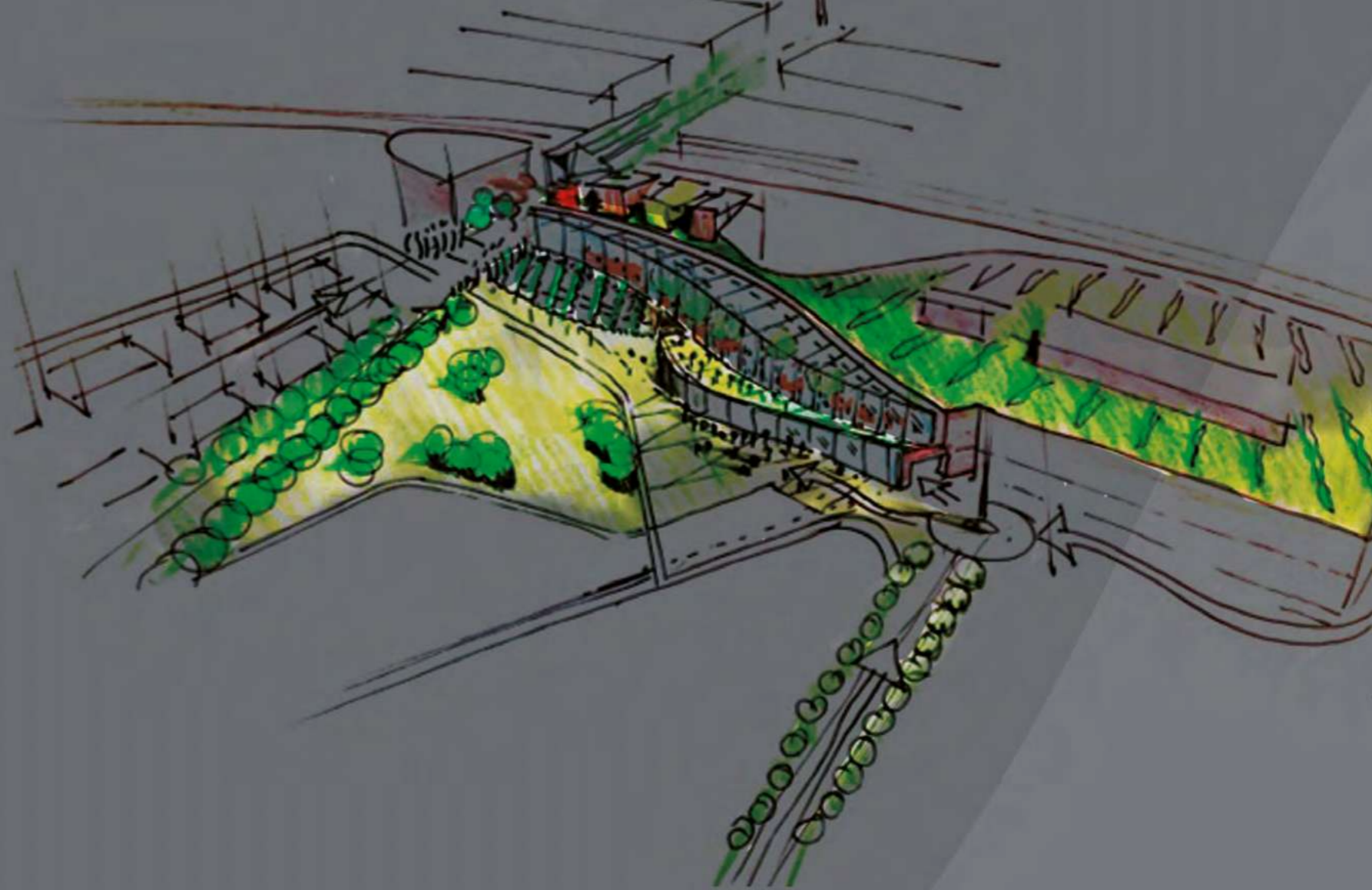
Efficient and renewable energy sources to minimise electricity consumption and reduce CO₂ emissions

Sistemi evoluti per il contenimento dei consumi elettrici.

Advanced systems for the reduction of electrical energy consumption.

Soluzioni progettuali che **riducono la produzione di scarti** e favoriscono l'uso di materiali riciclati e il corretto conferimento dei rifiuti prodotti.

Design solutions that reduce the production of waste and promote the use of recycled materials and the correct disposal of the waste produced.



Le volumetrie dei nuovi edifici sono organiche, disegnate per **integrarsi nel paesaggio circostante**, un'estensione naturale del parco di Cascina Merlata che si estende per 30 ettari ed 'entra' senza interruzione nel centro dando vita a giardini interni, dehor, terrazze, orti urbani e tetti verdi.

The new buildings are totally harmonious and designed in accordance with the surrounding landscape, a natural extension of the Cascina Merlata park that covers 30 hectares and 'enters' the centre seamlessly, creating internal gardens, outdoor areas, terraces, urban gardens and green rooftops.

La luce naturale è la fonte di illuminazione principale e si irradia dal tetto fino al piano terreno grazie alle grandi vetrate utilizzate per la copertura e all'apertura di ampie asole al centro delle gallerie che garantiscono l'intervisibilità tra i vari livelli dell'edificio.

Natural light is the main source of illumination and radiates from the roof to the ground level thanks to the sheets of glass used for the roofing and the large openings in the centre of the galleries which guarantee the visibility between the various levels of the building.



I NUMERI

Key Figures

 **70.000 MQ**
di GLA
70,000 sqm of GLA

 **10.000 MQ**
di intrattenimento e cultura
10,000 sqm of culture and entertainment

 **20.000 MQ**
di sky garden
20,000 sqm of sky garden

 **+150 STORE**
di shopping innovativo
+150 stores for innovative shopping

 **5 AREE FOOD & BEVERAGE**
con 40 Food Concept
5 Food & Beverage areas with 40 Food Concepts

 **3 PIANI DI ESPERIENZE**
E 7.000 mq dedicati al nuovo
experiential store Decathlon
3 floors of experiences and 7,000 sqm dedicated to the new
Decathlon experiential store

 **1 CINEMA**
Multiplex Premium
1 Premium Multiplex Cinema

 **1 SUPERMARKET**
1 Supermarket

 **1 AREA EVENTI**
1 Events area

 **2 CAMPI DA PADEL**
2 Padel courts

 **10 KM**
di piste ciclopedonali
10 km of cycle and pedestrian paths

 **300.000 MQ**
di parco urbano attrezzato
300,000 sqm of urban green area

 **4.000 POSTI AUTO**
4,000 car parking spaces

I NOSTRI PARTNER

The KEY PLAYERS

Merlata Bloom Milano è un progetto ideato e creato da Merlata Mall, la joint venture che vede protagonisti diversi partner di rilievo nel mondo del Real estate.

Merlata Bloom Milano is a project conceived and created by Merlata Mall, the joint venture involving several important partners on the Real Estate scene.

CEETRUS Italy S.p.A. è uno dei principali attori dell'industria immobiliare commerciale in Italia. Filiale italiana della francese Ceetrus, opera attualmente in Italia in 51 centri e 5 parchi commerciali con oltre 2.300 negozi, 600.000 mq di superficie affittabile (GLA) e oltre 185 milioni di visitatori all'anno.

CEETRUS Italy S.p.A. is a major player on the commercial real estate scene in Italy. The Italian branch of Ceetrus France currently operates in Italy across 51 centres and 5 retail parks, with over 2,300 stores, 600,000 sqm of gross leasable area (GLA) and more than 185 million visitors per year.

IMMOBILIAREUROPEA S.p.A. è una società che opera nel settore immobiliare dal 1980. È un primario player di mercato, operante in Italia, specializzato nella realizzazione di operazioni di sviluppo immobiliare con forte specializzazione su Centri Commerciali. Nel corso dell'ultimo ventennio ha realizzato diversi Centri Commerciali in partnership con il gruppo Ceetrus.

IMMOBILIAREUROPEA S.p.A. is a company that has been operating on the real estate market since 1980. It is a major player on the market, active in Italy and specialised in the pursuit of real estate development operations, with a strong specialisation in Shopping Centres. Over the last twenty years, it has built several Shopping Centres in partnership with the Ceetrus Group.

SAL SERVICE S.r.l. è una società di sviluppo e promozione immobiliare oggi attiva in qualità di advisor e/o co-investitore in alcune delle più rilevanti operazioni immobiliari commerciali e di logistica nelle città di Milano, Roma e Torino.

SAL SERVICE S.r.l. is a real estate development and promotion company and today is active in its capacity as advisor and/or co-investor in major commercial real estate and logistics operations in the cities of Milan, Rome and Turin.

PROGETTAZIONE

La progettazione di Merlata Bloom Milano è curata da CallisonRTKL, un prestigioso studio internazionale di architettura che ha realizzato per costruttori, retailer, investitori ed enti pubblici alcuni dei progetti di maggiore successo al mondo. La finalizzazione del progetto, invece, è seguita dall'italiana Rossetti Engineering.

The design of Merlata Bloom Milano is curated by CallisonRTKL, a prestigious international architecture firm that has created some of the most successful projects in the world for builders, retailers, investors and public bodies. The finalization of the project, on the other hand, is followed by the Italian Rossetti Engineering.

COMMERCIALIZZAZIONE E GESTIONE

La commercializzazione di Merlata Bloom Milano è gestita Nhood Services Italy S.p.A., uno dei principali attori dell'industria immobiliare in Italia specializzato in interventi di riqualificazione urbana. Il Gruppo Nhood conta 1.000 collaboratori distribuiti in 10 Paesi, un portfolio di 300 asset, di cui 200 di proprietà, 30.000 residenze per un valore patrimoniale globale di 8 miliardi di euro e 40 progetti in via di sviluppo, tra cui le riqualifiche di Piazzale Loreto a Milano e la recente inaugurazione de La Stazione Vialia Vigo in Spagna. La Filiale italiana ha sede a Milano e gestisce oggi 50 asset commerciali per un patrimonio immobiliare del valore complessivo di 2 miliardi di euro ed è impegnata su diversi progetti di rigenerazione urbana, tra cui la riqualifica di Piazzale Loreto a Milano e la realizzazione del nuovo Urban Smart Mall Merlata Bloom Milano, nell'Arexpo a nord est della città.

Nhood Services Italy S.p.A. has been entrusted with the commercialisation and management of Merlata Bloom Milano, a major player of Italy's real estate industry, specialised in urban requalification operations. The Nhood group operates with 1,000 professionals distributed across 10 Countries, a portfolio of 300 assets, of which 200 own property ones, 30 thousand residences for an asset value of almost 8 billion euros and 40 projects currently under development, including the requalification of Piazzale Loreto in Milan and the recent inauguration of the Vialia Vigo Station in Spain. The Italian branch is based in Milan and today manages over 50 commercial assets, for a real estate value with a total value of 2 billion euros, and is involved in different urban regeneration projects, including the requalification of Piazzale Loreto in Milan and the construction of the new Urban Smart Mall Merlata Bloom Milano, in Arexpo, north east of the city.



Leasing

Ettore Papponetti
epapponetti@nhood.com
+39 335 277593

Anand Remtolla
aremtolla@nhood.com
+39 342 7767364

Marketing

Simona Portigliotti
sportigliotti@nhood.com
+39 348 5249660

Visita il sito!

