



CENTRO COMMERCIALE
PORTE DI MILANO

nh00od
NEW LIVING
MOOD

SH—OPPING
NEW
DESTINATION



CHI SIAMO

About us

Siamo **Nhood**,
una nuova società
di consulenza
immobiliare nata
nel 2021 dalla fusione
di Ceetrus e Nodi.

We are **Nhood**,
a new company consulting
real estate born in 2021 from
Ceetrus and Nodi.

In Nhood confluiscono tutte le esperienze e competenze maturate in 45 anni di intensa attività insieme alla prospettiva internazionale e multidisciplinare.

Affianchiamo clienti e partner con un'offerta completa di servizi immobiliari relativamente ad ogni aspetto delle loro strategie immobiliari. Sviluppo, gestione patrimoniale, commercializzazione e promozione incentrata su prossimità, cultura e innovazione. Una proposta ampia e altamente personalizzabile per offrire standard costantemente elevati e a misura di cliente.

All the experiences and skills gained in 45 years of intense activity converge in Nhood together with the international and multidisciplinary perspective.

We support clients and partners with a complete offer of real estate services in relation to every aspect of their real estate strategies. Development, asset management, marketing and promotion focused on proximity, culture and innovation. A wide and highly customizable proposal to offer constantly elevated standards and tailored to the customer.

Il nostro triplo impatto positivo

Miglioriamo il mondo ogni giorno. Impegniamo tutte le nostre competenze e le nostre best practices affinché ai profitti si accompagnino azioni utili al pianeta e alle persone.

Rivalutiamo ampie aree in Italia e nel mondo, trasformandole in luoghi ideali, dove vivere in armonia con le tre P dell'impatto positivo.

Our triple positive impact

We improve the world every day.

We commit all our skills and our best practices so that profits are accompanied by actions that are useful to the planet and to people.

We re-evaluate large areas in Italy and around the world, transforming them into ideal places, where to live in harmony with the three Ps of positive impact.

Valori
Values

#PROXIMITY
#POSITIVEIMPACT
#EMPOWERMENT

1976

NASCE
IMMOCHAN

1997

IMPORTANTE
PARTNERSHIP CON
LA RINASCENTE

2003

NASCE
GALLERIE
COMMERCIALI
ITALIA

2018

NASCE CEETRUS:
WITH CITIZENS
FOR CITIZENS

2020

NASCE CEETRUS
MANAGEMENT
& DEVELOPMENT

2021

NASCE NHOOD

nh00d
NEW LIVING
MOOD



Per il pianeta

Perché forse un giorno manderemo qualcuno su Marte. Ma tutti gli altri continueranno ad avere un solo posto per vivere, purché sia ancora vivibile.

For the planet

Because maybe someday we'll send someone to Mars. But everyone else will continue to have only one place to live, as long as it is still livable.



Per le persone

Perché la ricchezza delle città dovrebbe misurarsi sulla base della felicità e del benessere delle persone. E il dove vivono e come ci vivono dipende anche da noi.

For the people

Because the wealth of cities should be measured on the basis of people's happiness and well-being. And where they live and how they live there also depends on us.



Per il profitto

Perché se dimostriamo che progettare luoghi migliori aumenta i profitti, tutti vorranno aiutarci a fare del mondo tanti luoghi migliori.

For the profit

Because if we show that designing better places increases profits, everyone will want to help us make the world so many better places.

I nostri numeri

Our numbers

NEL MONDO

ASSET E NUMERI

asset and numbers

+ 400

asset

+ 6 miliardi di euro

fatturato operatori retail
retail operators revenue

117.000

mq uffici
office sqm

30.000

mq aree dedicate
ai servizi e al leisure
services and leisure's areas

10 miliardi di euro

valore patrimoniale
asset value

523 milioni di euro

ricavi da
locazione spazi
revenue from spaces' rental

3.9 milioni

i mq gestiti, inclusi 2.3
milioni di mq per
i centri commerciali.
sqm managed,
included 2.3 milions of sqm
for shopping centers

1 MILIARDO

DI VISITATORI

OGNI ANNO

of visitors every year

IN ITALIA

ASSET E NUMERI

asset and numbers

36

centri commerciali
shopping centers

680.000

mq gestiti, inclusi 530.000
mq di gallerie commerciali
sqm managed, included 530.000
sqm of shopping galleries

87 milioni di euro

ricavi da locazioni
degli spazi gestiti
revenues from leasing
of managed spaces

1.7 miliardi di euro

fatturato operatori retail
turnover of retail operators

185 MILIONI

DI VISITATORI

OGNI ANNO

of visitors every year

IL PROGETTO

The project



CENTRO COMMERCIALE
PORTE DI MILANO

Principali caratteristiche

Overview

Il Centro Commerciale Porte di Milano, da sempre attento all'ecosostenibilità e pioniere nell'inserimento di servizi green, nel 2016 è stato oggetto di un profondo rilancio e oggi propone ai visitatori un'esperienza di shopping e intrattenimento ancora più completa. La rivoluzione del primo piano della Galleria ha interessato soprattutto l'area della nuova Food Court "Rione Goloso". La rinnovata piazza della ristorazione, realizzata all'interno di una cornice luminosa e colorata, è aperta ogni giorno fino alle 23 e gode di un accesso indipendente, collegato con un percorso diretto al parcheggio.

Il Centro si trova in una posizione strategica sulla Strada Statale Nuova Vigevanese, una delle principali direttrici dell'area Sud Ovest di Milano, in prossimità della tangenziale Ovest. Distribuito su 2 livelli, ospita 61 negozi, 4 Medie Superfici, e una ricca area ristorazione.

Porte di Milano Shopping Centre always had an eco-sustainable attitude and has been a pioneer for green services; in 2016 it went through a major relaunch project and today it offers visitors a shopping and entertainment experience that's even more complete. The revolution on the Mall's first floor concerned mostly the new food court, "Rione Goloso" (Glutton District). The renewed restaurant square, created in a bright and colourful setting, is open every day until 11 pm and makes use of an independent access, connected to the car park by a direct path.

The Centre boasts a strategic location on the Strada Statale Nuova Vigevanese, one of the main roads in the south-west area of Milan, near the Western orbital road. Built on 2 levels, it hosts 61 shops, 4 Middle Surface Units, and a large food court.

I numeri del centro

The center's numbers

13.835mq

GALLERIA (GLA)

Mall

5.000mq

IPERMERCATO (GLA)

Hypermarket

65

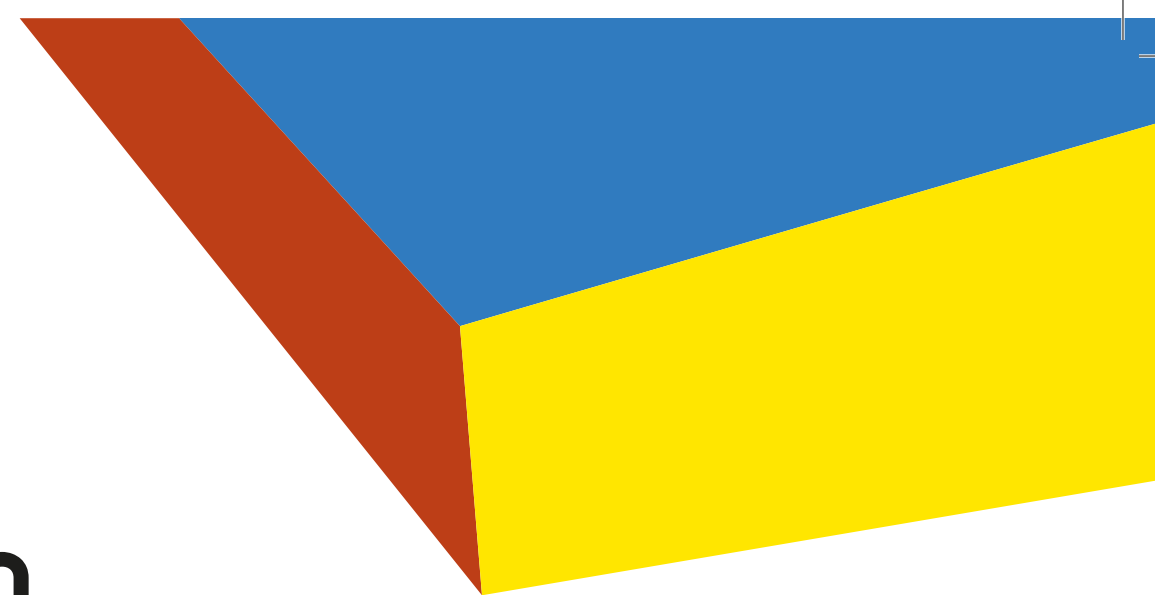
NEGOZI

Shops

2.500

POSTI AUTO

Parking place



Posizione e accessibilità

Position and accessibility

MILANO



UBICAZIONE

Location

Via B: Croce 2,
Cesano Boscone (MI)

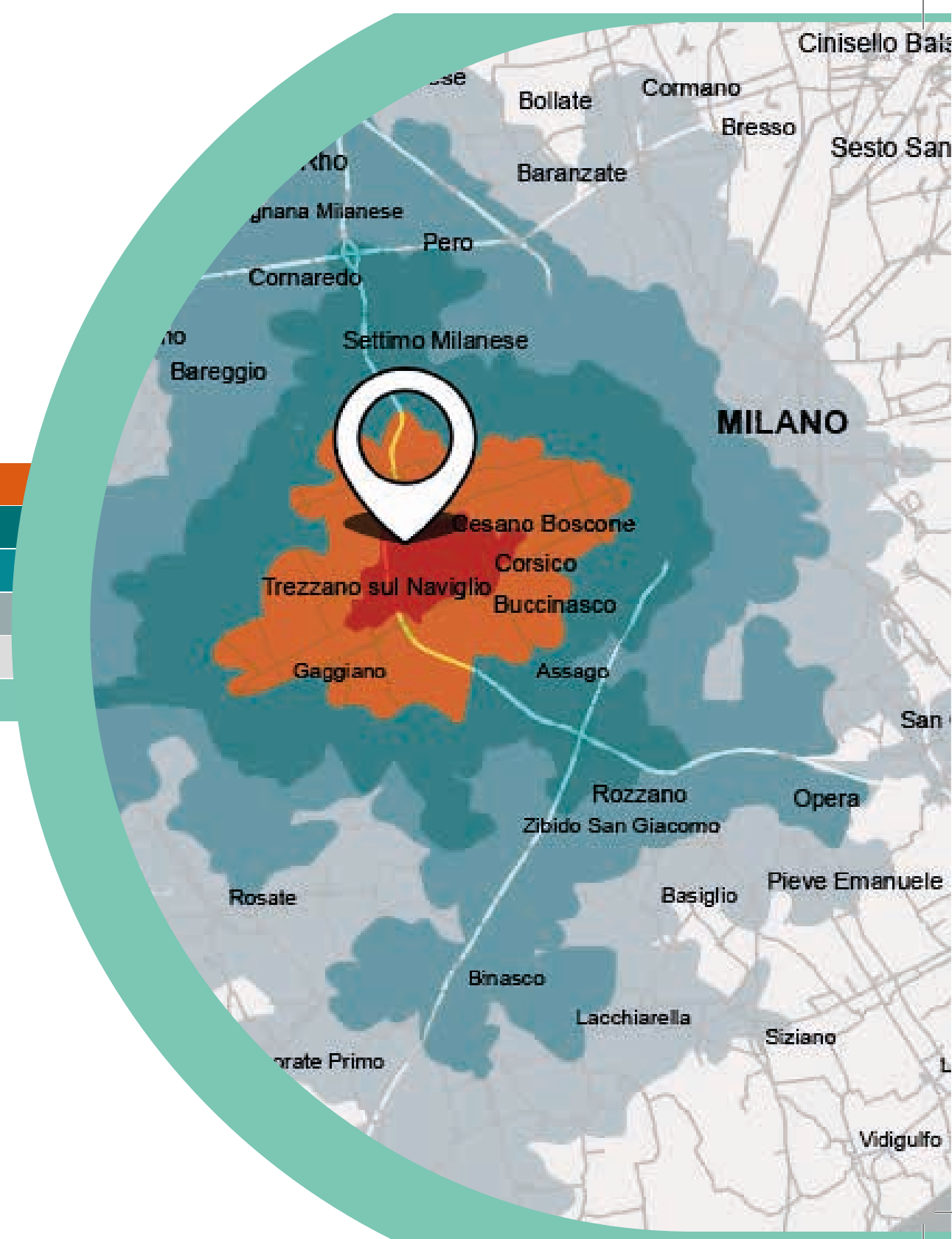
Bacino di attrazione

Catchment area

minuti	abitanti/inhabitants	
0-05	48.587	2 %
05-10	206.362	9 %
10-15	406.810	18 %
15-20	652.161	28 %
20-25	977.182	43 %
TOTALE	2.291.102	

2.291.102

bacino d'attrazione/abitanti
total catchment area/inhabitants



PLANIMETRIE

The floor plans



Le planimetrie

The plans

GALLERIA PIANO TERRA The Mall ground floor

↑ **INGRESSO**
entrance

♂ ♀ **TOILETTE**
toilets

♿ **ASCENSORE**
lift

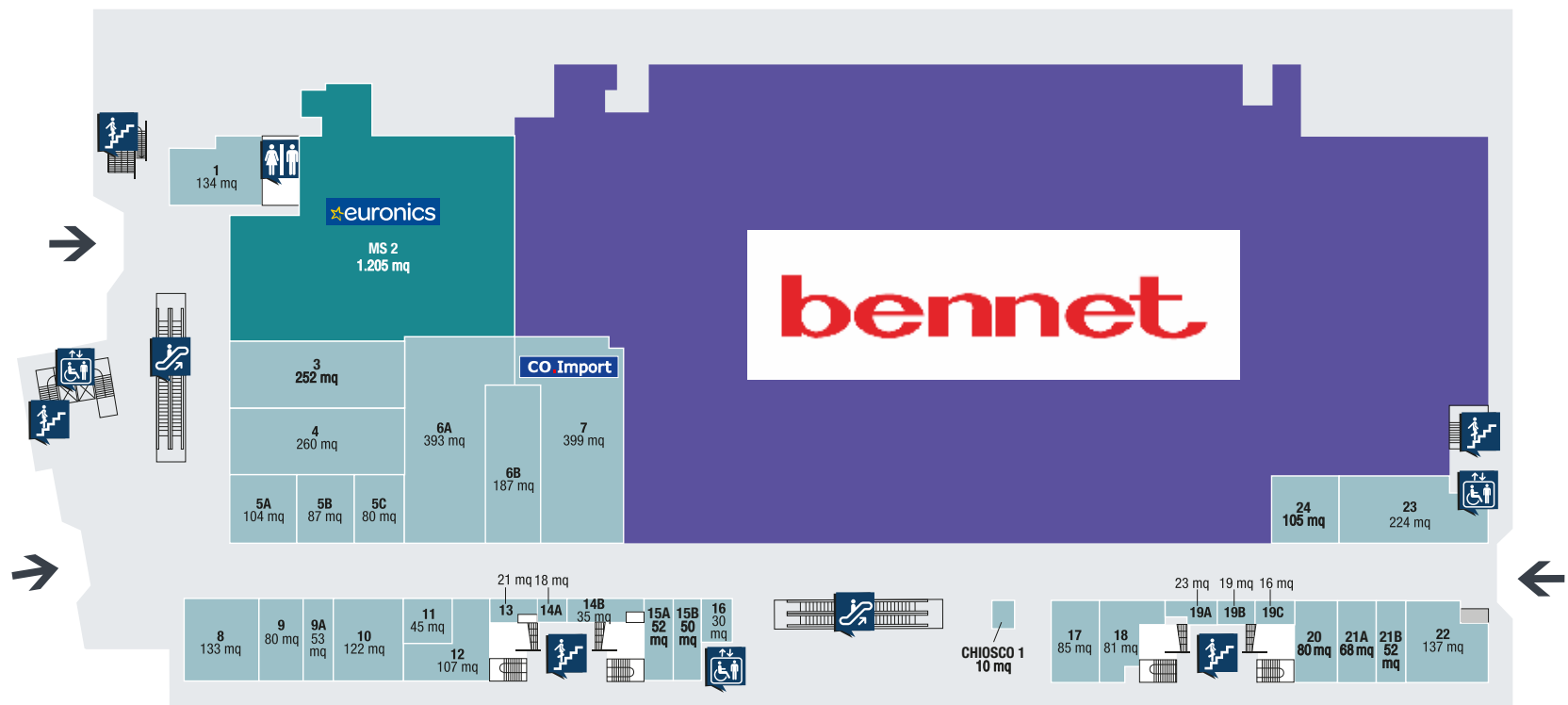
👣 **SCALE**
stairs

👣 **SCALE MOBILI**
escalators

🟣 **IPERMERCATO**
hypermarket

🟢 **MEDIE SUPERFICI**
middle surface units

🟡 **NEGOZI**
shops

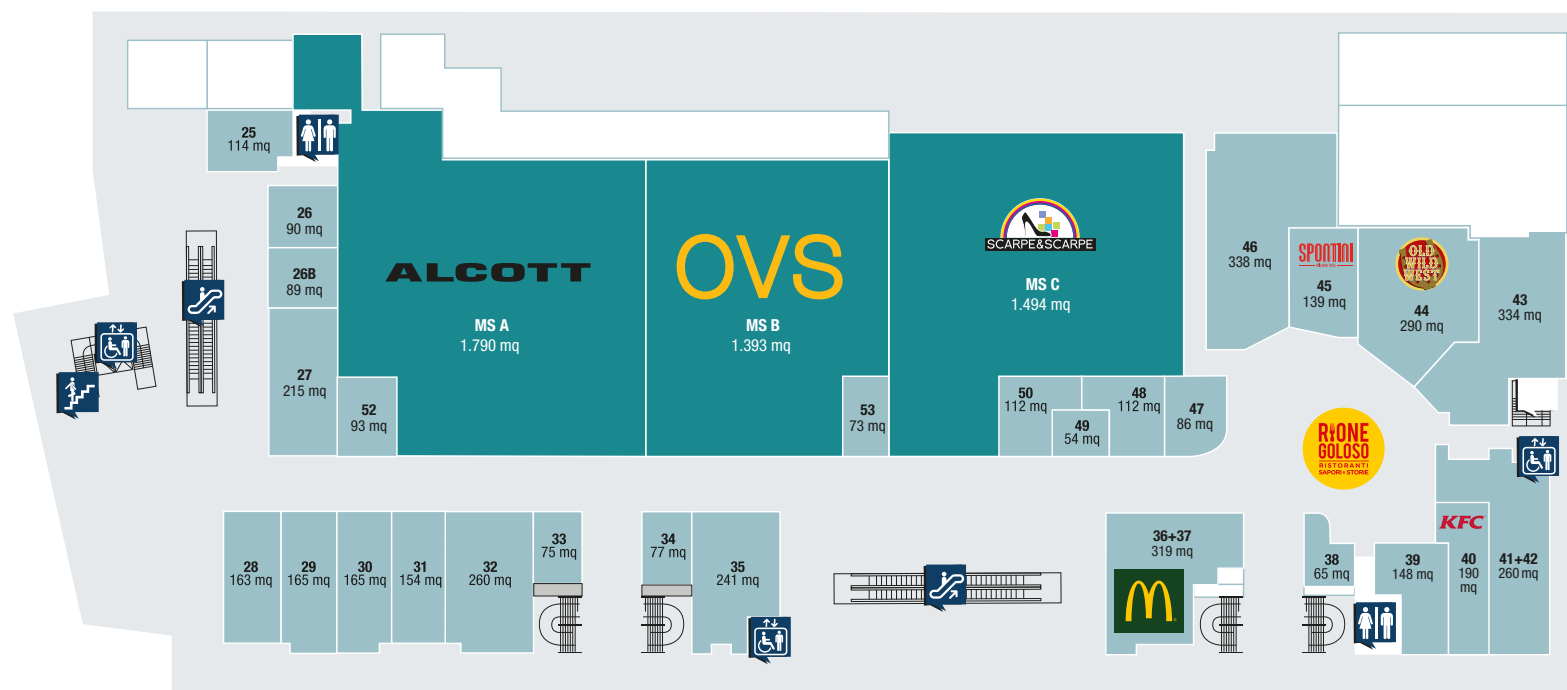


Le planimetrie

The plans

GALLERIA PRIMO PIANO

The Mall
ground floor



↑ **INGRESSO**
entrance

♿ **TOILETTE**
toilets

♿ **ASCENSORE**
lift

♿ **SCALE**
stairs

♿ **SCALE MOBILI**
escalators

■ **IPERMERCATO**
hypermarket

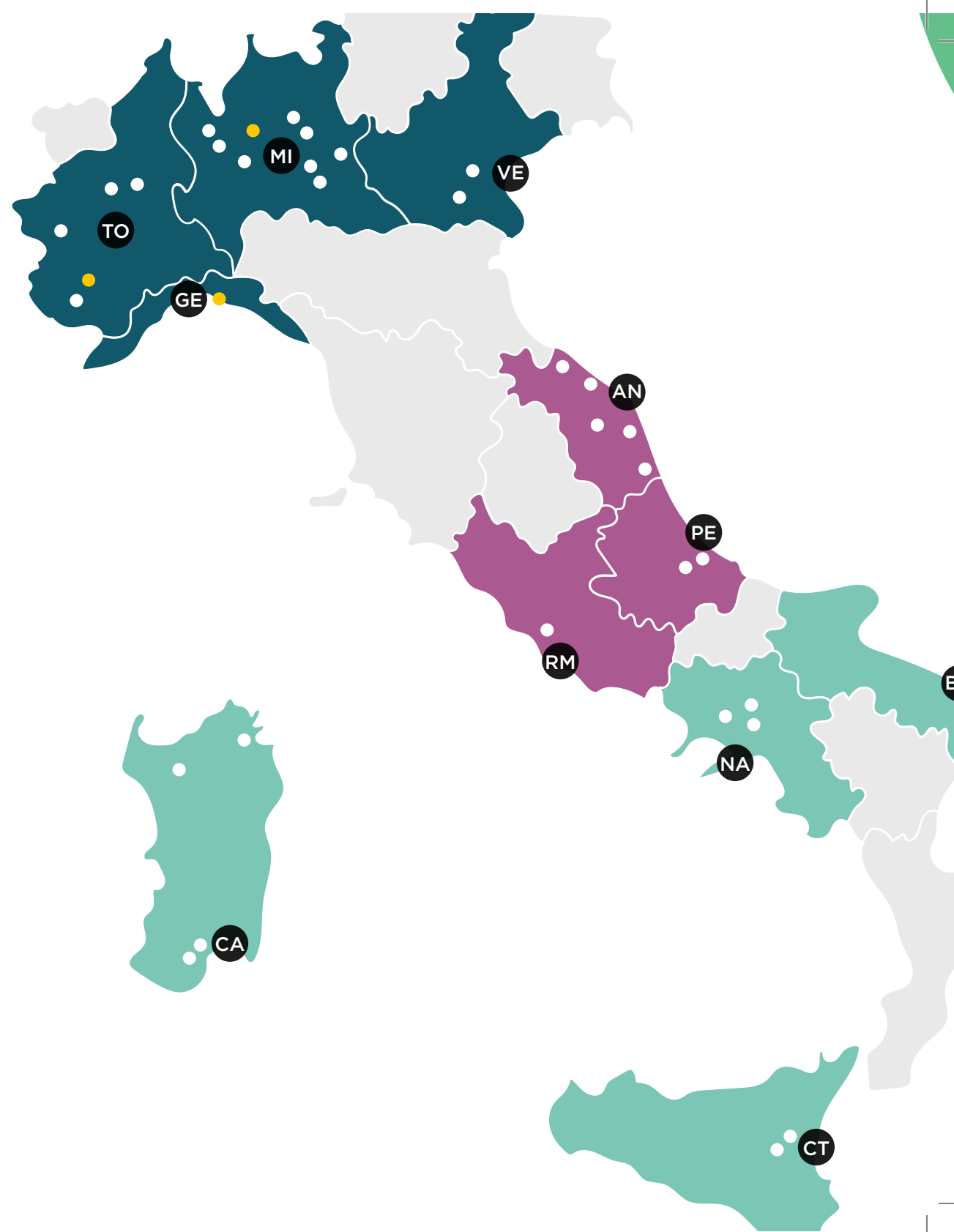
■ **MEDIE SUPERFICI**
middle surface units

■ **NEGOZI**
shops



I nostri centri in Italia

Our centers in Italy





NORD ITALIA

Northern Italy

Piemonte

Rivoli
Porte di Torino
Venaria
Grande Cuneo
ToDream - Torino ●

Lombardia

Porte di Milano
Nerviano
Rescaldina
Vimodrone
Belpò
Rondò dei Pini
Codogno
Molinetto
Merlata Bloom Milano ●

Veneto

Vicenza
Centro Giotto

Liguria

Waterfront Mall - Genova ●

CENTRO ITALIA

Centre of Italy

Lazio

Casetta Mattei

Marche

Fanocenter
Falconara
Conero
Le Ancore
L'Orologio

Abruzzo

Porte di Pescara
Borgo d'Abruzzo

SUD ITALIA

Southern Italy

Campania

Grande Sud
Mugnano
Neapolis

Puglia

Casamassima
Porte dello Jonio

Sicilia

Porte di Catania
Etnapolis

Sardegna

Olbia Mare
Porte di Sassari
Cagliari Marconi
I Fenicotteri



BA

A young woman with long brown hair, wearing a brown long-sleeved top and a tan backpack, is smiling and looking back over her shoulder. She is standing on a red-paved city street with white markings, including a bicycle symbol. In the background, there are cars, buildings, and a sign that says "DESIGN".

Nhood Italy

Galleria Buenos Aires 8-12,
20124 Milano

[nhood.it](https://www.nhood.it)

CONTATTI:

leasingitaly@nhood.com

nh0od
NEW LIVING
MOOD